



Pioneer Pump Ltd. PESeries

Модель PE4

**Самовсасывающий центробежный насос,
размер патрубков 100 x 100 мм
для работы в тяжелых условиях высокого
давления.**

Спецификация: PE4O12L1-B

Размер: 100мм x 100мм (4" x 4")

Материал корпуса : Ковкий чугун 65-45-12 (Также возможно из 316 нержавеющей стали (DIN X5CrNiMo17 13 3) и CD4MCU
Максимальное давление : 6 бар

Внутреннее покрытие: Ковкий чугун 65-45-12

Пластина компенсации износа: Съёмная пластина из стали 1018 или из ковкого чугуна с нержавеющей сталью

Съёмная передняя крышка: Ковкий чугун 65-45-12 (22,68 кг) на четырех болтах с ручной головкой и двух выталакивающих болтах для быстрого снятия.

Камера торцевого уплотнения: Ковкий чугун 65-45-12 с одинарным механическим уплотнением полукартриджного типа.

Торцевое уплотнение: Одинарное, кремний-карбид кремния пара трения, эластомеры из Витона, нержавеющей стали 300й серии и пружина разработаны для длительной работы

Рабочее колесо: Ковкий чугун 65-45-12 открытого типа, шестилопастное, проходное сечение 28 мм. Также возможно из 316 нержавеющей стали (DIN X5CrNiMo17 13 3) и CD4MCu

Камера подшипников: Из ковкого чугуна, маслянная со смотровым окном и уплотнением.

Внутренний подшипник: Одинарный шариковый открытого типа.

Внешний подшипник: Двойной шариковый открытого типа.

Вал: 17-4PH (DIN Z6CNU17.04)
нержавеющая сталь

Фланцы: DIN: Ду 100mm (4") 6 бар

Предохранительный клапан: Латунь

Уплотнительные кольца: Viton

Уплотнения: CR type - Buna-N

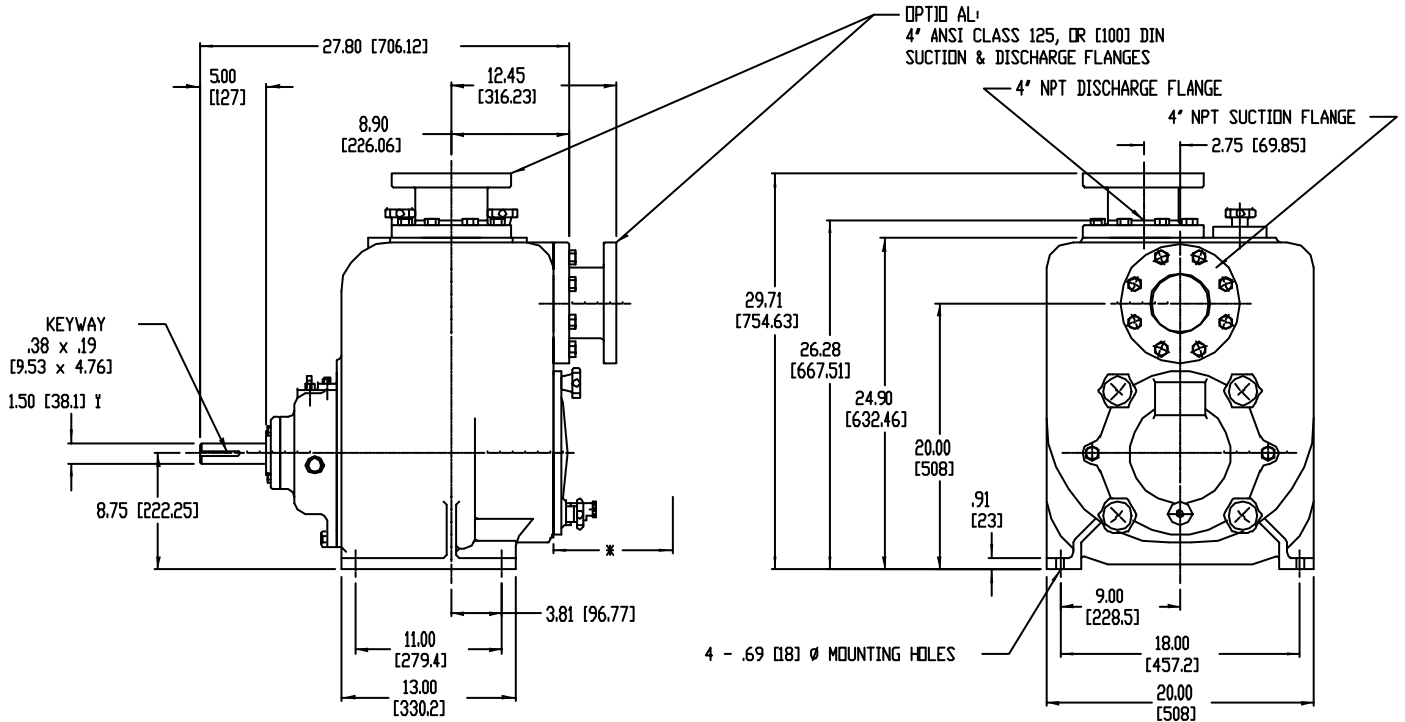


ДУ 100 (4")

Опции: Возможно изготовление насоса полностью из нержавеющей стали 316 (X5CrNiMo17 13 3) и CD4MCu. Также возможно изготовление только вращающихся частей насоса из нержавеющей стали.

Вес: со свободным валом - 227 кг

Модель PE4



Масса 227 кг

- в квадратных скобках размер в [мм]
- * 457 мм пространства требуется для снятия крышки

Рабочая характеристика насоса PE4

